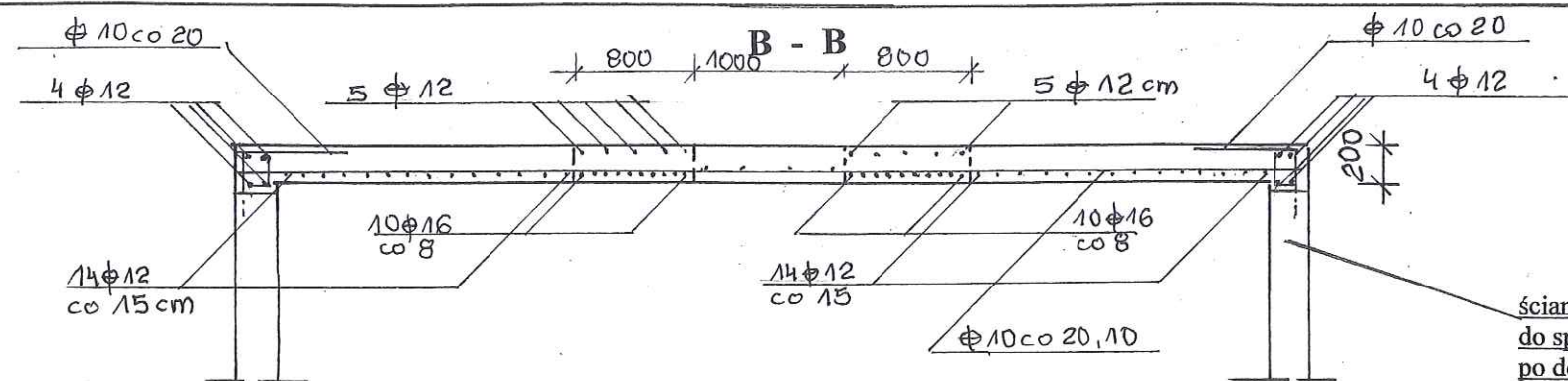


- 3 - poręcz przy wlocie $\phi 60$ cm
 5 - właz DN 600 klasy A15 1000 x 700
 6 - właz do wyciągania pompy klasy A15
 9 - rury wentylacyjne $\phi 110$ mm



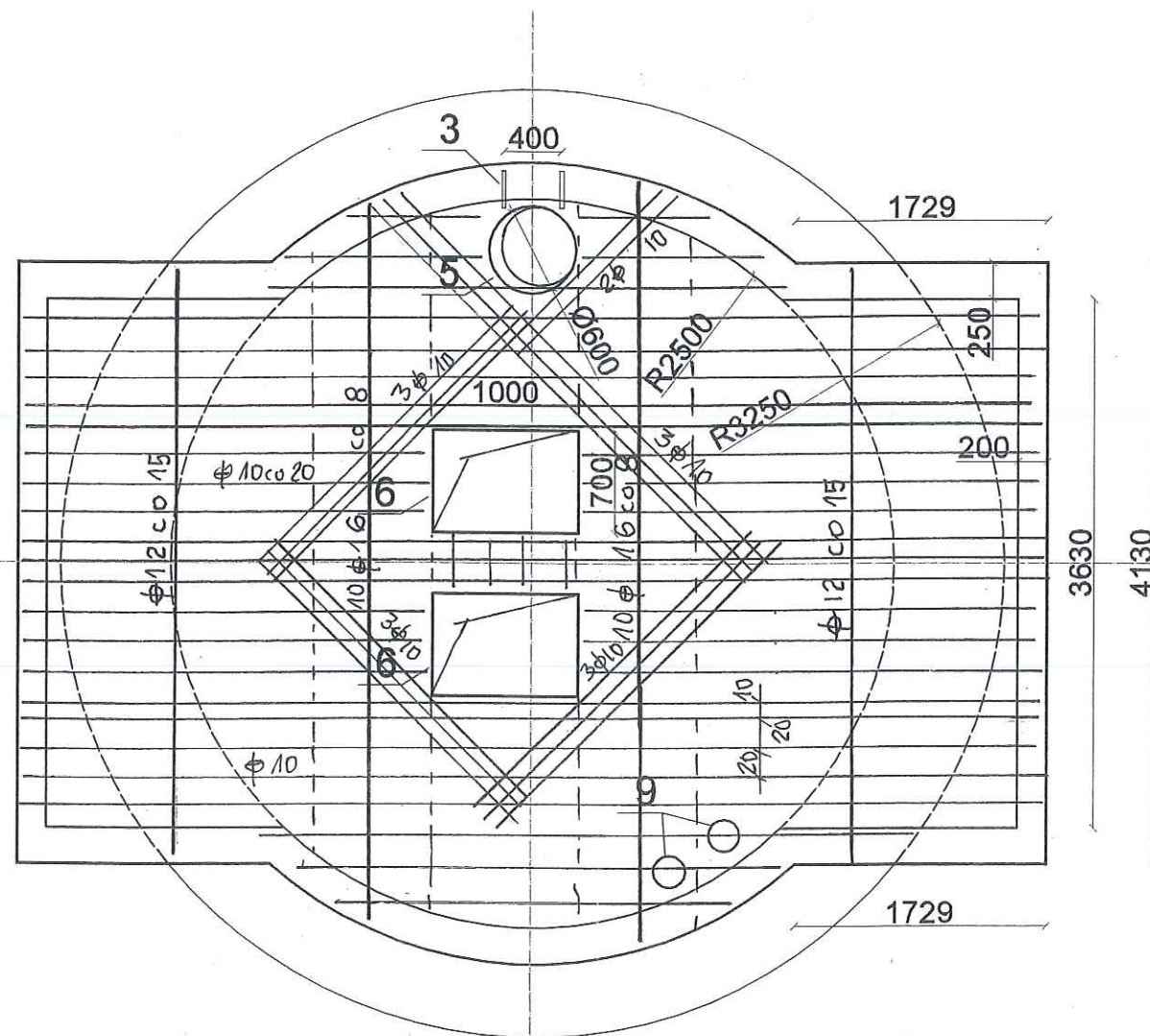
RZUT PŁYTY POKWRYWOWEJ

- zbrojenie dołem

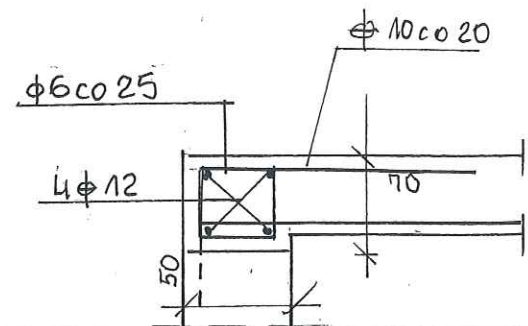
A

B

B



Wieniec na istniejącej ścianie mb 25,0
 1 : 20



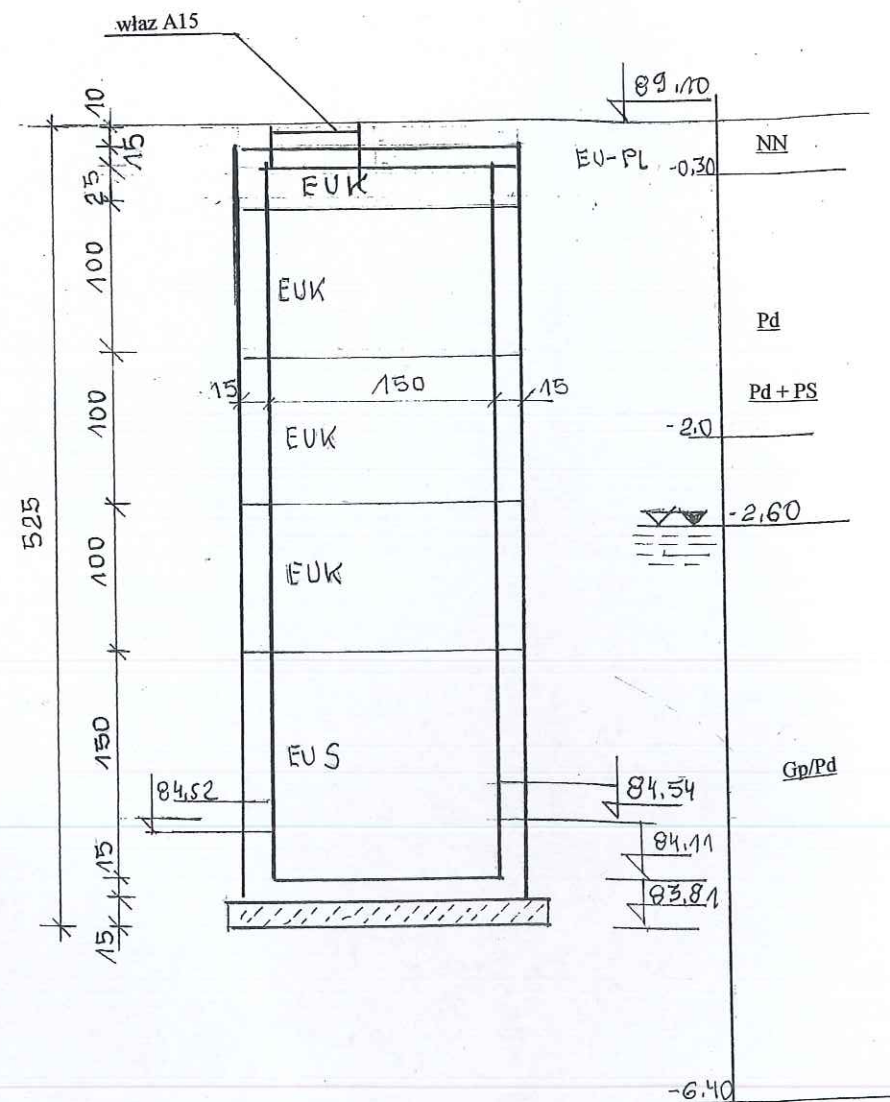
UWAGA :
 W płycie osadzić
 kotwy do mocowania
 wciągarki typ według
 technologii

Beton C35/45
 W 8
 a = 3 cm
 Stal AIII

KRESKA Usługi Projektowe

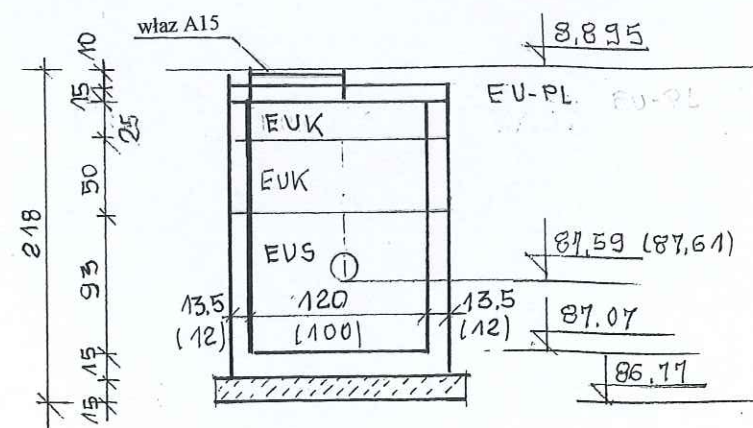
TEMAT : Przebudowa przepompowni PIAST III Przy ul. Bolesława Krzywoustego w Inowrocławiu Projekt zamienny- zmiana technologii	Konstrukcja	PB	
	Branża	Stadium	Nr zlecenia
	Projektant	inż. Elżbieta WOŻNA nr. upr NB-7210/113/81	
	Sprawdził	mgr inż. Olga Gołaszewska nr upr GT-III-7210/77	
	Przedmiot opracowania :	Płyta pokrywowa na adaptowanym zb. imhoffa	
	09.08.2018	1:50, 1:20	1/K
	Data	Skala	Nr rysunku

Komora rozdzielcza KR o średnicy 150 cm



EU-PL - 880
 EUK - 480
 3 x EUK - 5730
 EUS - 3700
 10790 kg

Studnia SR o średnicy 120 cm (studnia S4 100 cm)



Studnia SR φ 120 cm

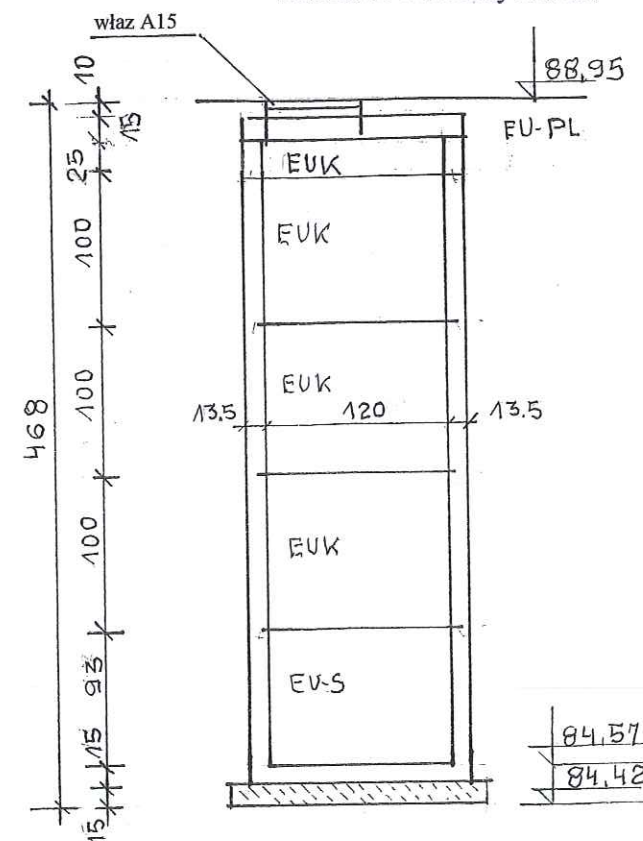
EU-PL - 570
 EUK - 340
 EUK - 690
 EUS - 1850
 3450 kg

Studnia S4 φ 100 cm

EU-PL - 370
 EUK - 250
 EUK - 510
 EUS - 1350
 2480 kg

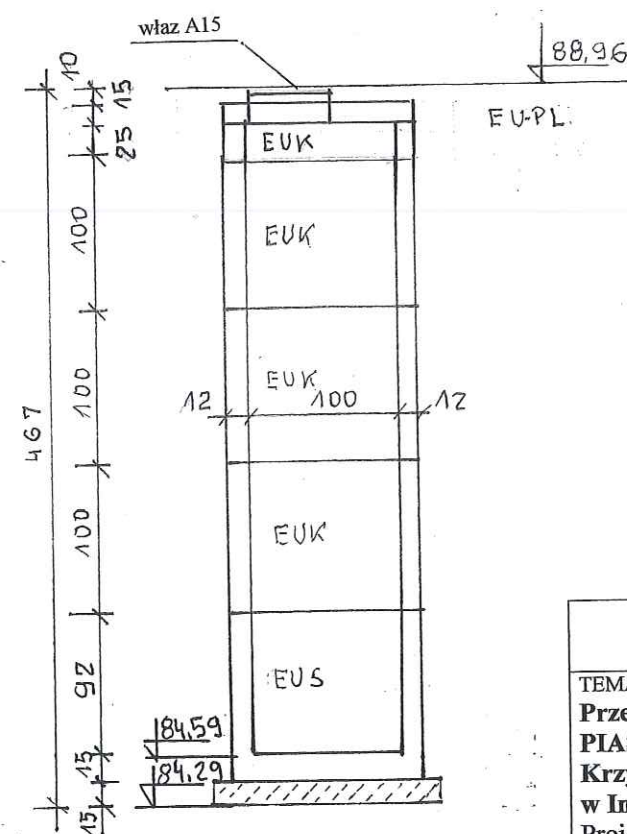
Studnia S1 o średnicy 120 cm

Studnia S3 o średnicy 120 cm



EU-PL - 570
 EUK - 340
 3 x EUK - 4140
 EUS - 1850
 6900 kg

Studnia S2 o średnicy 100 cm

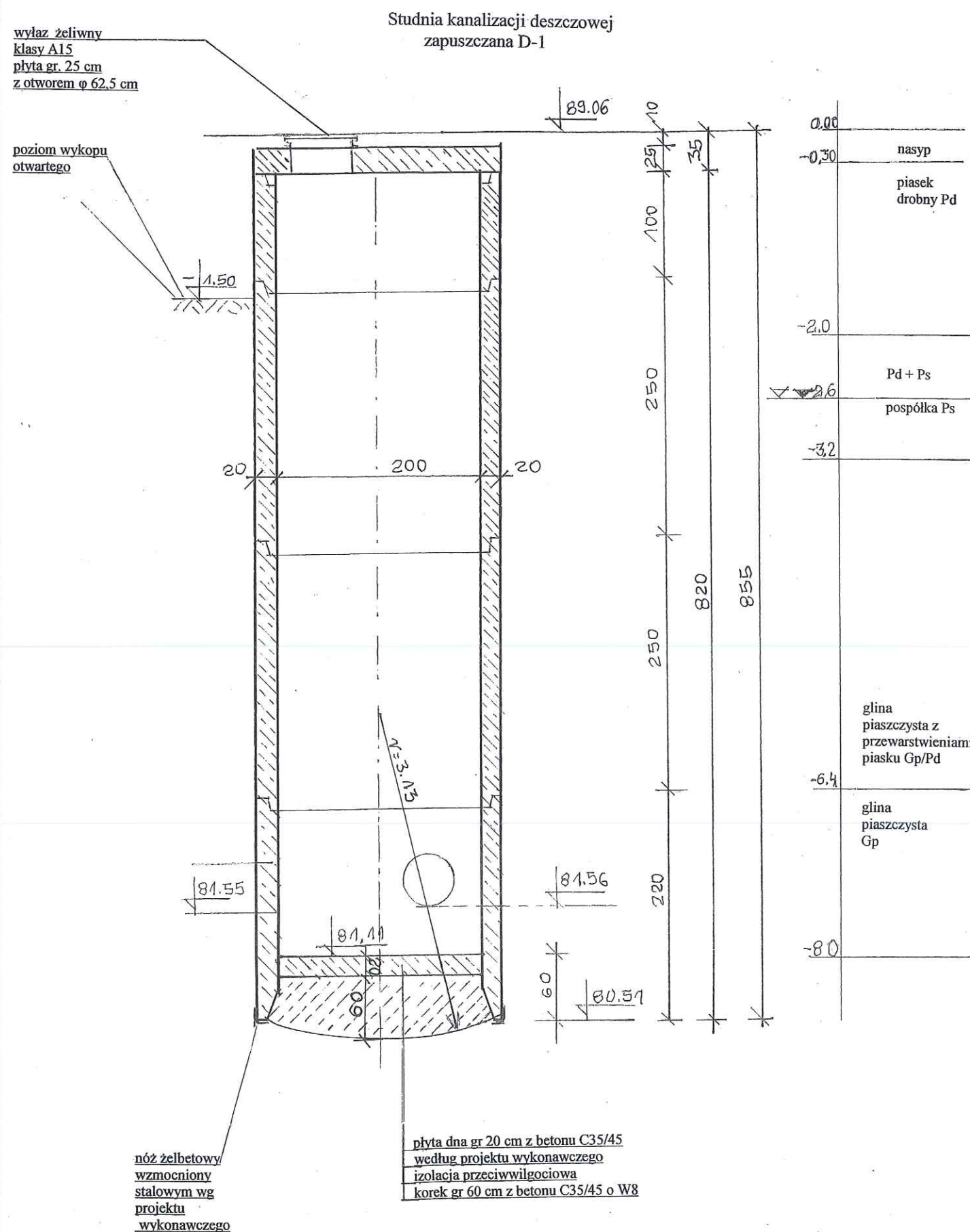


Schematy zestawiono z prefabrykatów firmy ecol-unicon w Gdańsku: Aprobata techniczna AT-15-8484/2016 Studnia o średnicy Dw (1000 – 1500) łączona za pomocą uszczelki (podbudowa beton C8/10, gr 15 cm) (dopuszcza się stosowanie materiałów i wyposażenia innych producentów o parametrach równoważnych lub wyższych niż przewiduje projekt)

EU-PL - 370
 EUK - 250
 3 x EUK - 3090
 EUS - 1350
 5060 kg

KRESKA Usługi Projektowe

TEMAT :	Konstrukcja	PB	
Przebudowa przepompowni PIAST III Przy ul. Bolesława Krzywoustego w Inowrocławiu	Branża	Stadium	Nr zlecenia
Projekt zamienny- zmiana technologii	Projektant	inż. Elżbieta WOŹNA nr. upr NB-7210/113/81	
Przedmiot opracowania : Schematy studni S1 do S4 i KR	Sprawdził	mgr inż. Olga Gołaszewska nr upr GT-III-7210/77	
	Data	09.08.2018	1 : 50
			2/K
			Nr rysunku



- ### Studnie kanalizacji deszczowej :

KRESKA Usługi Projektowe			
TEMAT : Przebudowa przepompowni PIAST III Przy ul. Bolesława Krzywoustego w Inowrocławiu Projekt zamienny- zmiana technologii Przedmiot opracowania : Studnia kanalizacji deszczowej D1	Konstrukcja	PB	
	Branża	Stadium	Nr zlecenia
	Projektant	inż. Elżbieta WOŹNA nr. upr NB-7210/113/81 	
	Sprawdził	mgr inż. Olga Golaszewska nr upr GT-III-7210/77 	
	09.08.2018	1 : 50	3/K
	Data	Skala	Nr rysunku

